

Предложение для управляющих компаний (УК), торгово-развлекательных комплексов, муниципальных предприятий, квартир, коттеджей

Разработка проектов на внутреннее электроснабжение, освещение Расчет освещенности в программе DIALux

1. Проблемы

Модернизация, реконструкция, ремонт помещений (торговые точки, коттеджи, квартиры) затрагивает и системы электроснабжения – перенос (установка) розеток, выключателей, замена электрической проводки, установка (перенос) приборов учета электрической энергии.

Для всех этих работ требуется разработка рабочей документации, чтобы до начала ремонтных работ понимать предстоящие затраты и быть уверенным в правильности выбора применяемых материалов, возможностях и условиях применения как материалов, так и схем.

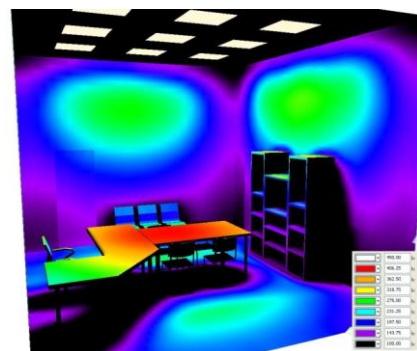
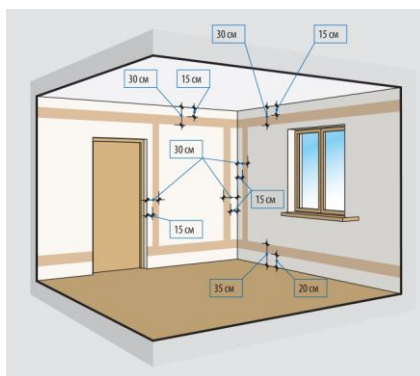
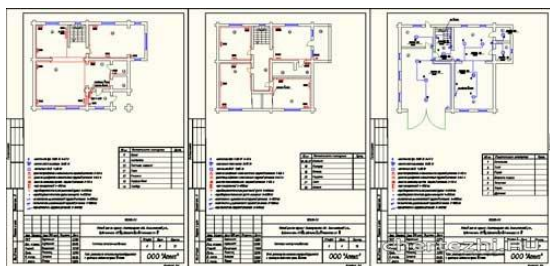
2. Предлагаемые работы

Предлагаем разработку рабочей документации (стадия «РД») с разделами ЭС (внутреннее электроснабжение) и ЭО (внутреннее освещение).

Расчет освещения (подбор светильников) выполняется в программе DIALux, как для внутреннего освещения, так и для наружного – уличного освещения.

3. Результат

Результатом работ является рабочая документация (стадия «РД»), включая все необходимые расчеты, разделы, в том числе и сметная документация.



4. Условия выполнения работ

- работы проводят квалифицированные специалисты;
- осуществляется выезд инженера на место, производятся все необходимые замеры или Заказчик сам заполняет опросные листы (предоставляются по требованию Заказчика);
- составляется техническое задание на проектирование;
- разрабатывается рабочая документация (стадия «РД»), включая сметы, при этом стоимость материалов подтверждается прайсами, коммерческими предложениями.

5. Стоимость работ и сроки

Наши цены фиксированные, за базовый объем приняты:

- для внутренних помещений (квартиры, МОП, коттеджи) – **1 500 рублей за одно помещение (комнату);**
- для ТРК, офисных помещений, складских, логистических центров – **5 000 рублей за 50 квадратных метров;**
- установка/перенос прибора учета электрической энергии – **5 000 рублей/за единицу;**
- подбор светильников в программе DIALux (без разработки рабочей документации) – **500 рублей за помещение (или за участок дороги).**

Срок выполнения работ **от 5 дней.**